

TECHNOLOGIA XXI WIEKU W ROLNICTWIE

Obecnie większość rolników w Europie oswoiło się z postępowaniem technologicznym w produkcji siatek rolniczych, gdzie wykorzystywane surowce i metody są stale ulepszane.

W Polsce, niektórzy lokalni producenci nadal wykorzystują, oryginalne, starsze materiały i metody produkcji.

Właśnie, dlatego polscy rolnicy byli odcięci od korzyści wynikających ze zmian, jakie niosą ze sobą nowe technologie.



WIĘCEJ W ŚRODKU! ➤

Większość rzeczy zmienia się i ewoluuje wraz z upływem czasu. Zmiany, najczęściej są czymś pozytywnym i przynoszą ogromne korzyści w postaci nowoczesnych technologii. Nie powinniśmy się ich obawiać, ale przywitać je, ponieważ mogą one ułatwić nam życie i sprawić, że nasza praca będzie bardziej opłacalna. Jeżeli na świecie nie rozwijałyby się nowoczesne technologie większość ulic naszych miast byłaby nadal pełna koni i powozów, a na ich poboczach piętrzyłyby się... odchody.

Ważnymi cechami siatki są jej długość i wytrzymałość. Są to parametry, których nie można sprawdzić podczas pracy w polu. Od długości siatki zależy ile bel wykonamy z jednej rolki. Oczywiście wpływ na to będą miały również średnica beli oraz liczba zadanych warstw. Wytrzymałości nie możemy ocenić podczas belowania, a każdy producent stosuje inną metodę jej pomiaru w swoim laboratorium. W związku z tym porównywanie publikowanych przez producentów danych odnoszących się do wytrzymałości jest pozbawione sensu.

Nowe Technologie

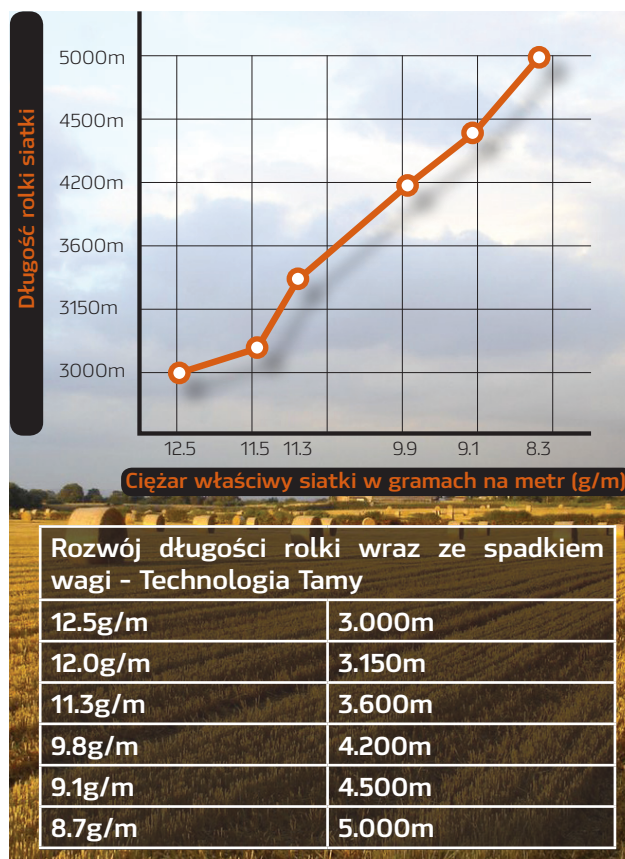
Nowe technologie produkcji siatki stały się bardzo powszechne w większości krajów Europy. Umożliwiają one bardziej zaawansowanym producentom zwiększenie wytrzymałości i długości siatki, co nie jest możliwe w przypadku firm stosujących przestarzałe metody. Wielu klientów w Polsce nadal uważa, że waga w gramach na metr (g/m) siatki jest wyznacznikiem jej, jakości i wytrzymałości. W rzeczywistości jest to tylko jeden parametr, który nie daje żadnych wskazówek, co, do jakości siatki. Nie mówi on nam o jej wytrzymałości. Świadczy jedynie o tym, jak ciężki był, użyty do jej produkcji surowiec. Producenci korzystający z dawnych metod produkcji, są zmuszeni do używania cięższych polietylenowych włókien, aby osiągnąć taką samą wytrzymałość jak firmy stosujące bardziej zaawansowane polimery, tak, jak w przypadku procesu Tama Bale+. Proces ten to połączenie wykorzystania specjalnych mieszanek żywic oraz nowych metod produkcyjnych, co pozwala osiągać taką samą wytrzymałość z mniejszej ilości surowca. Dzięki temu rolki siatki mogą być dłuższe, a przy normalnej wadze nieco lżejsze, co ułatwia ich obsługę.

Wygląd nowej, zaawansowanej siatki jest dokładnie taki sam jak tej wytwarzanej tradycyjnie, ale jej metr bieżący nie musi być tak ciężki, aby mieć taką samą wytrzymałość. Tym, co wyróżnia zaawansowane siatki nowej generacji jest mniejsza średnica rolki w porównaniu do siatek starego typu o takiej

samej długości. Jest to rezultat wykorzystania nowoczesnego surowca i wyższych tolerancji dotyczących dokładności nawijania siatki na rdzeń.

Długość rolki

W ciągu ostatnich 10 lat, jakość dostępnych surowców wzrosła i pojawiły się nowe typy żywic, co pozwala producentom na opracowanie nowych produktów. Tama wykorzystwała te zaawansowane surowce i opracowała nową metodę produkcji, co pozwoliło na obniżenie wagi materiału potrzebnego do produkcji metra siatki i jednoczesny wzrost ilości metrów w rolce.



Ta tabela pokazuje wzrost ilości metrów siatki w rolce, a wszystko to przy maksymalnej średnicy rolki poniżej 30cm, który został osiągnięty przez zastosowanie nowych metod produkcji, od momentu wprowadzenia zaawansowanych surowców.

W codziennym życiu jesteśmy otoczeni przez zdobycze nowoczesnej techniki. Oswoił się z nimi tak dobrze, że już ich nawet nie zauważamy. Niektórzy pamiętają czasy, gdy napoje gazowane sprzedawane były w stalowych puszkach ze spojonym pierścieniem służącym do ich otwarcia. Dziś wykorzystywane są lekkie, mocniejsze aluminiowe puszki z prostym otwieraczem. Jest to postęp zarówno w dziedzinie materiału jak i sposobu otwierania. Dwa w jednym. Oczywisty rezultat wieloletnich badań i rozwoju.

Minimalna czy średnia wytrzymałość?

Co oznaczają te słowa dla użytkownika siatki? Rzadko zwracamy na nie uwagę a mogą one mieć duży wpływ na komfort pracy i jakość belowania.

Wszystkie siatki Tama są produkowane z parametrami przewyższającymi najniższy próg tolerancji w specyfikacji, tak, aby wytrzymałość siatki w każdej rolce była gwarantowanym minimum. Oznacza to, że jest ona przynajmniej taka jak podano na opakowaniu.

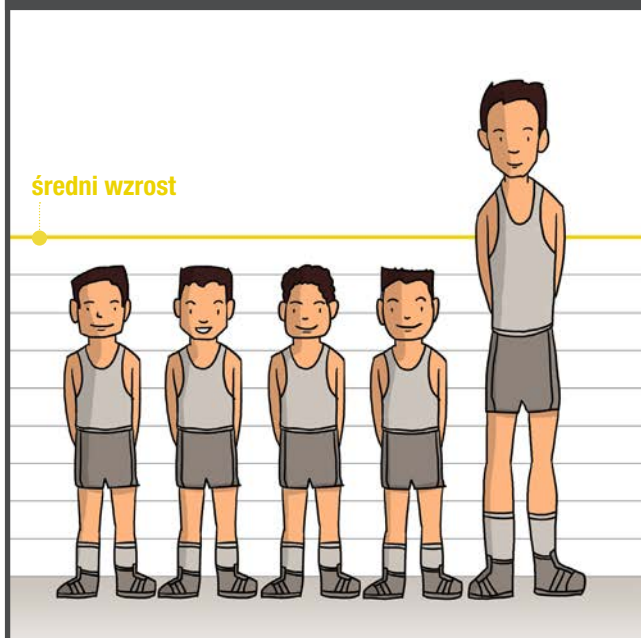
Wielu innych producentów, oferuje siatki o **średniej** wytrzymałości, ponieważ są one wytwarzane z tolerancją plus-minus. Wiele takich siatek będzie miało wytrzymałość znacznie niższą niż podana w ich materiałach reklamowych. Ważne jest, aby dobrze zrozumieć ten fakt, ponieważ wskazuje on

bardzo dużą niestabilność, w jakości produktu takich producentów w porównaniu do firmy Tama, która **gwarantuje minimalną wytrzymałość** siatki.

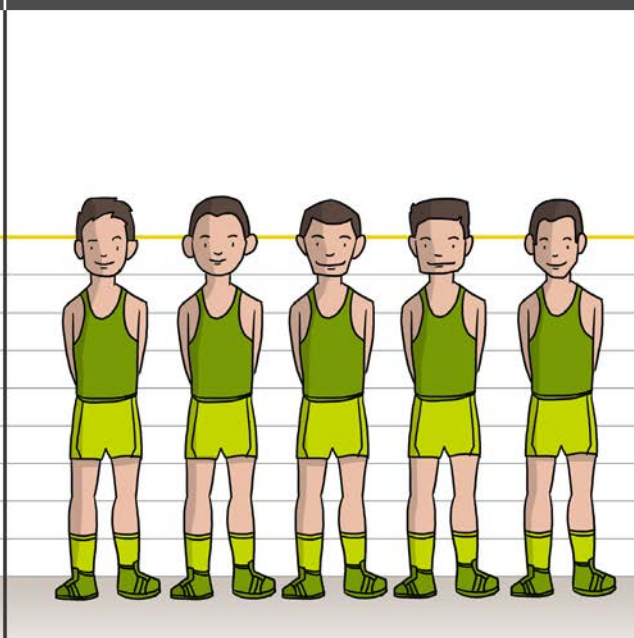
Wielu polskich rolników, zrobiło krok naprzód i wykorzystuje najnowsze dostępne technologie, które pomagają im w codziennej pracy z korzyścią dla ich działalności. Większa długość rolki siatki, zapewniająca wyższą wydajność pracy, razem ze zmniejszoną wagą rolki siatek standardowych zapewniają wiele korzyści rolnikom i usługodawcom, dostosowując ich gospodarstwa do najnowszych standardów.

Ponad 7 milionów beli w Polsce zostało wykonanych siatką nowej generacji firmy Tama. Jest to dowód na to, że postęp technologiczny odnosi sukcesy.

Zespół A Średni wzrost



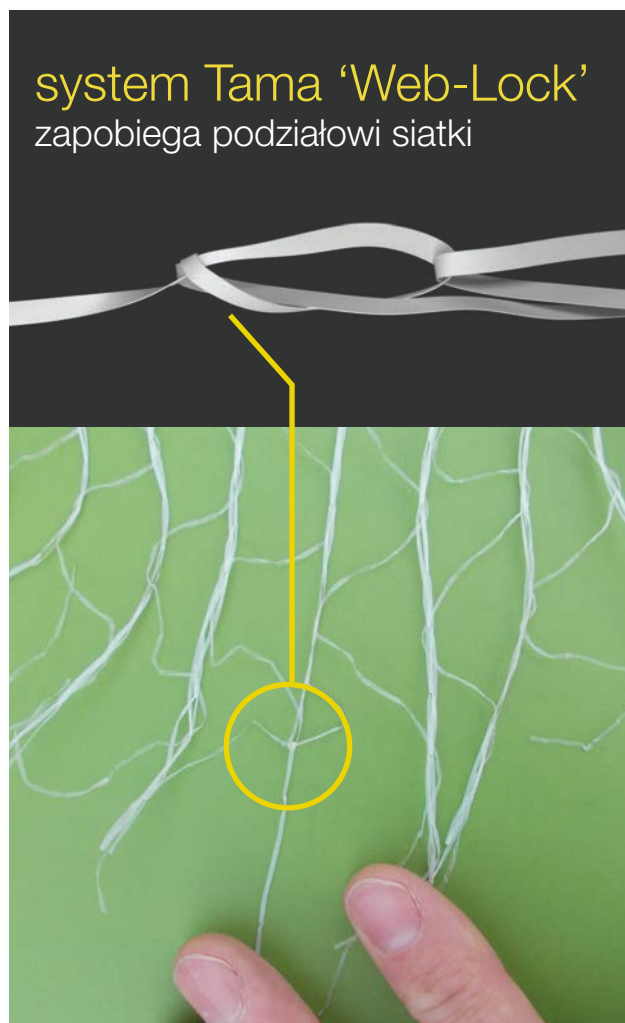
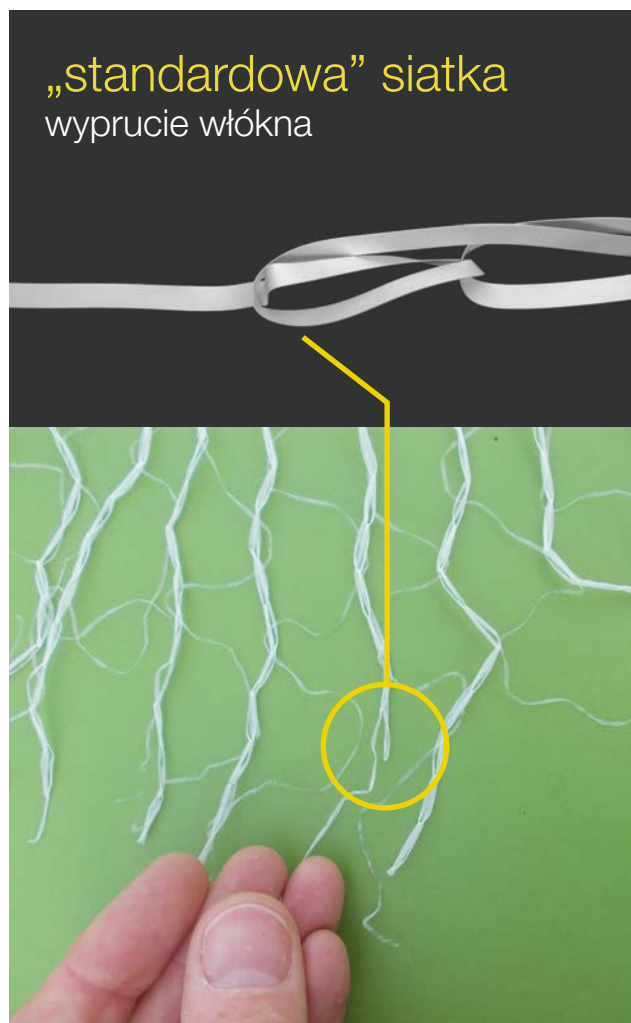
Zespół B Gwarantowany minimalny wzrost



Postęp w budowie siatki

Oprócz korzyści płynących z większej długości i niższej wagi rolek, Tama inwestuje także w rozwój samej budowy siatki.

Tradycyjnie, siatka wykonana jest ścięciem raszlowym, takim samym jak w skarpecie, swetrze albo damskich pończochach. W typowych siatkach, "szytych" zwykłą metodą istnieje ryzyko prucia się siatki i jej podziału na całej długości. Dzieje się tak, jeżeli prasa niewłaściwie odetnie siatkę i na jej zakończeniu pojawią się zwisające włókna, które mogą być z niej łatwo wyciągnięte. Następna bela nie będzie już prawidłowo owinięta.



Wszystkie siatki Tamy nowej generacji są produkowane w specjalny sposób, zapobiegający pruciu.



www.cpapl.pl

Tama Polska Sp. z o.o
ul. POW 12 a, 98-200 Sieradz
Tel: 43 822 04 52
Fax: 43 822 04 53
biuro@tama-polska.pl
www.tama-polska.pl